

SKLONOVÉ POMĚRY:

NIVELETA: —
ZEMNÍ PLÁN: —
TERÉN: —
PRÁVÝ PŘÍKOP/RIGOL: —
LEVÝ PŘÍKOP/RIGOL: —

SROVNÁVACÍ ROVINA: 469,00 Bpv

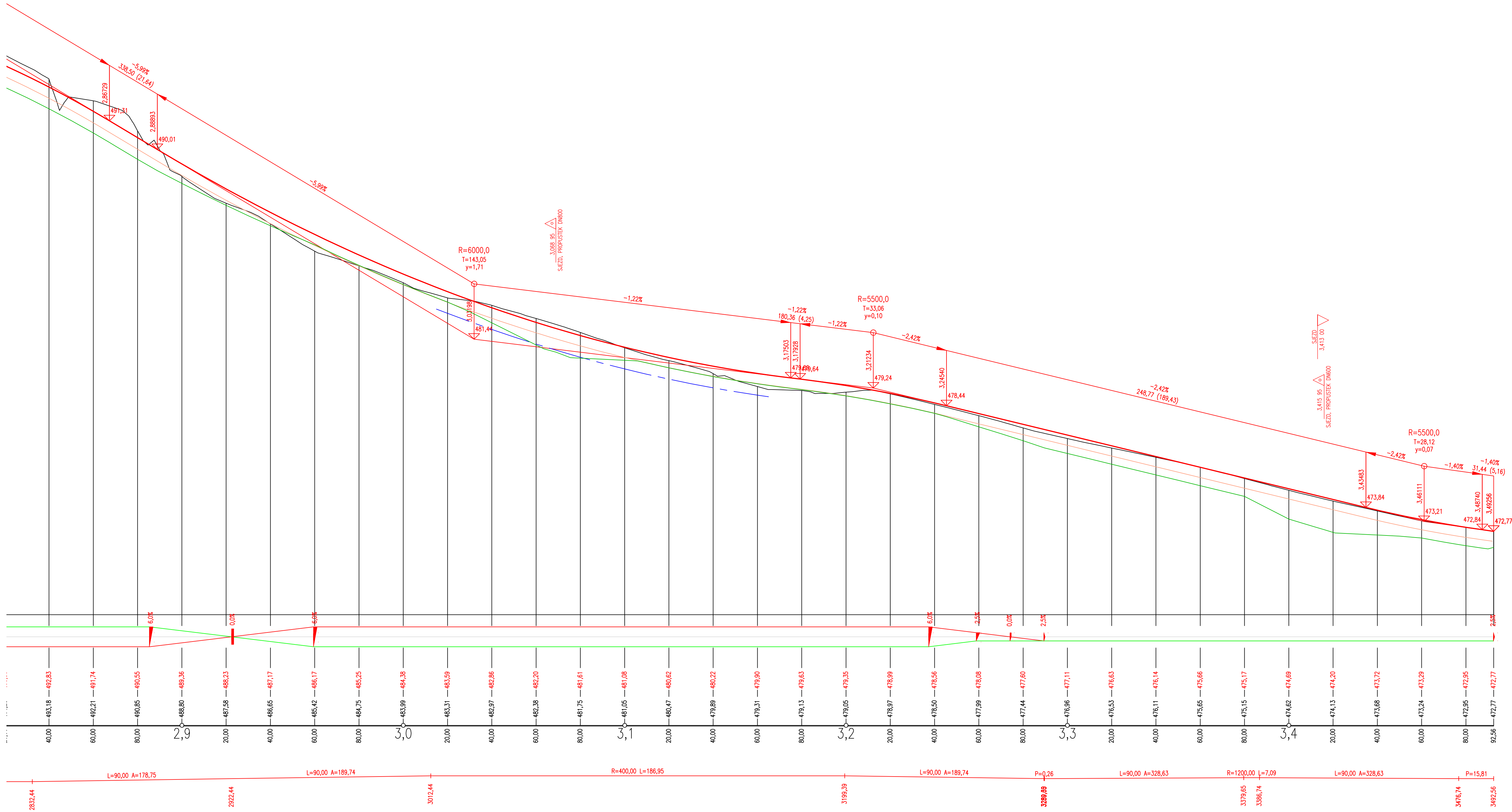
ZMĚNA PŘÍČ. SKLONU:
LEVÝ JP: —
PRÁVÝ JP: —


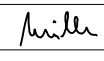

KÓTY NIVELETY:

KÓTY TERÉNU:

STANIČENÍ:

SMĚROVÉ POMĚRY:



Výkresový systém Balt p.v.				Souladný systém S-JTSK			
Sweco Hydroprojekt a.s. Ústředí Praha Táborská 31, 140 16 Praha 4; praha@sweco.cz; www.sweco.cz				SWECO 			
VYPRACOVAL	Bc. Müller 	HIP	Ing. Charvátová 	Y. KONTROLA	Ing. Landa		
PROJEKTANT	Bc. Müller	ŘEDITEL DIVIZE	Ing. Charvátová	DATUM	09/2021		
OBJEDNATEL	Správa a údržba silnic Plzeňského kraje, p.o.			OKRES	Tachov		
AKCE:				ČÍSLO ZAKÁZKY	11 8205 0300		
				STUPEŇ	PDPS		
				FORMÁT	14 A4		
				MĚŘÍTKO	1:1000/100		
				ARCHIVNÍ ČÍSLO	002765/21/1		
ČÁST STAVBY	II/230 Stříbro – dálnice D5, úsek 2			SO/PS			
PŘÍLOHA:				ČÍSLO PŘÍLOHY	D.2.1.3.4		
				Podélný profil - 4.část			

Tato dokumentace včetně všech příloh (s výjimkou dat poskytnutých objednatelům) je duševním vlastnictvím akciové společnosti Sweco Hydroprojekt a.s. Objednatel této dokumentace je oprávněn ji využít k účelům vyplvajícím z uzavřené smlouvy bez jakéhokoli omezení. Jiné osoby (jak fyzické, tak právnické) nejsou bez předchozího výslovného souhlasu objednatelky oprávněny tuto dokumentaci ani její části jakkoli využívat, kopírovat (ani jiným způsobem rozmnožovat) nebo zprístupnit dalším osobám.
Poznámka: Podpisy zpracovatelů jsou přiloženy pouze k výřezku číslo 01 nebo originálu přílohy (matrice).